

## Canon – IE64\_CISCからのCIS用イメージ・プロセッシング・ボード

IE64\_CISCは2タイプのキャノンCISカラーセンサー、すなわち1200 dpi (A4サイズ HW12H) と600 dpi (A3サイズ HI06H) に接続するよう設計された画像処理ボードであり、高速カラーレスキャナとの優れた組み合わせを実現します。画像処理、変換、クオリティ向上のためのアルゴリズムを搭載しており、カラー・白黒画像処理に必要な完璧なソリューションを提供します。

IE64\_CISCには次のような画像関連の機能が含まれています。

- トリミング
- 再スケーリング
- 傾き補正
- ダイナミック適応しきい値
- G4 圧縮
- JPEG と JPEG2000 圧縮
- ドロップ アウト カラー フィルターをベースにしたHSV
- 固定角度回転
- サブサンプリング
- マルチプル・スニペット
- その他、さらに

IE64\_CISCはCIS用に2つのポートを搭載しているため、2つのイメージセンサー(CIS)が1つのIE64\_CISCボードに接続でき、同時に処理されます。

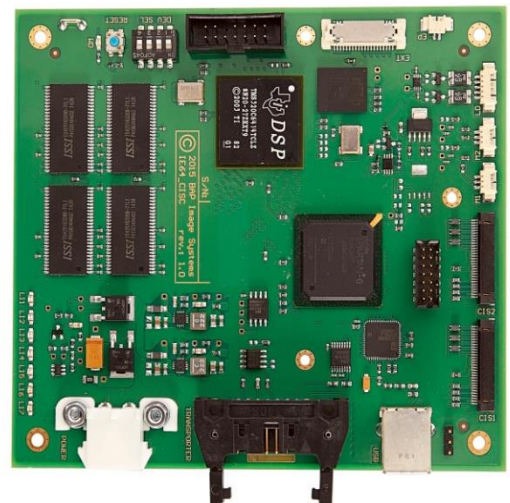
### 簡単な技術概要

- TI TMS320C6414 DSP、Xilinx、Virtex 4 FPGA、Spartan 6 FPGAとして Canon CISに基づいています
- 2つのセンサーは同時に機能します。
- 21MB/秒までの出力インターフェースUSB2.0
- 出力画像フォーマット: JPEG、JPEG2000、そして TIFF グループ IV
- SD RAM: 256 または512 MB



### アプリケーションの領域:

- 自動車関連:  
平面加工品質チェック、シリンダ表面コーティングオブジェクトと加工品質のチェック
- 機 械:  
異なる素材面の表面品質のチェック
- DTP:  
文書のスキャンと前処理



## Canon - IE64\_CISCからのCIS用イメージ・プロセッシング・ボード



### 技術解説書

- ライン解像度:
  - センサー HW12H: 1200 dpi, 600dpi, 300 dpi または200 dpi
  - センサー HI06H: 600 dpi, 300 dpiまたは200 dpi
- 最大ピクセル変換解像度: 最大16 bit
- 光源: RGB LED
- インターフェース: DLL for MS Windows 32/64 bit
- 接続/ドライバー: USB 2.0
- ソフトウェアオプション:
  - TWAIN ドライバー
  - Linux用API
  - さらにお客様のご要望に応じたオプション
- IEC 61000-4-2 ESDとの互換性が追加されたインターフェース:
  - 5Vロジックを持つ2つの双方向のCOM インターフェース (R × D, T × D, GND)

200 dpiグレーで最大毎秒49.5インチ  
 300 dpiグレーで最大毎秒33.0インチ  
 600 dpiグレーで最大毎秒8.8インチ  
 1200 dpiグレーで最大毎秒2.2インチ

200 dpiカラーで最大毎秒16.5インチ  
 300 dpiカラーで最大毎秒11.0インチ  
 600 dpiカラーで最大毎秒2.9インチ  
 1200 dpiカラーで最大毎秒0.7インチ

A4サイズ of 原稿 of スキャン of 例: 200  
 dpi グレーで最大222PPM

**BAPイメージシステム社(BAP Image Systems社/略称BAPis)**は信頼性の高い画像処理関連の製品とソリューションを提供する会社で、この業界で非常に高い実績と経験を誇っています。当社は高速CCDおよびCMOSラインセンサーのみならず、エリアCMOS/CCDセンサーに基づいたカメラの開発と製造を行なっています。弊社のカメラはマシンビジョン産業のみならず映画業界でも使われています。当社が独自に開発・製造したイメージグラパーとプロセッシングボードは独自のアルゴリズムを使用したDSPおよびFPGAに基づいたものです。カメラの性能と画像プロセッシングボードはマッチし、組み合わせられたときに、可能な限り最高のスループットが達成されます。

**BAP Image Systems GmbH**  
 Etzstr. 37  
 84030 Ergolding, Germany  
 Tel: +49-871-4305922  
 Fax: +49-871-4305929

**BAP Image Systems, LLC**  
 1120 South Freeway, Ste 214  
 Fort Worth, TX 76104, USA  
 Tel: +1-817-878-2773  
 Fax: +1-817-878-2739

info@bapimaging.com  
 www.bapimaging.com