

AC62KUSB – NanEye センサーベースのカラーカメラ

技術仕様:

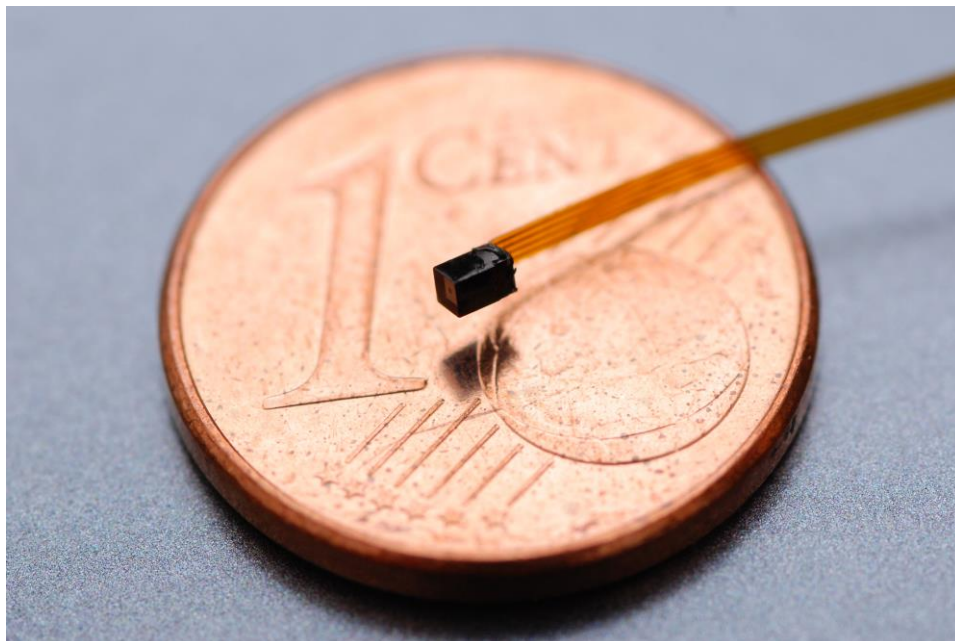
- Awaibaセンサー用、インプット 2 箇所
- 62.5k ピクセル (250 x 250)
- ビット深度: 10 ビットカラー
- コントロールボードの寸法: 47 x 22 x 10 mm
- スピード: 最大 44 fps
- インターフェイス:
 - USB 2.0
 - TTL logic levelを使用したRS-232

特長:

- 真の 10 ビット処理と画像出力による優れた画質
- 調整可能なフレームレート
- 不揮発性カメラキャリブレーション (フラットフィールド+シェーディング補正)
- 画像コンテンツの前処理
- 設定とソフトウェアのアップデート用のUSB2.0 インターフェイス
- デバッグおよび検証のためのテストパターン

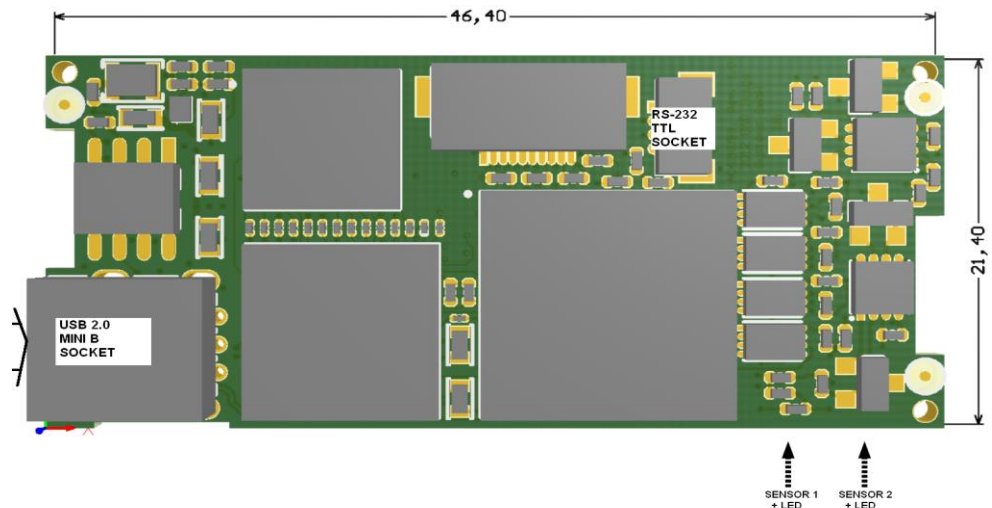
NanEye は小型カメラモジュール CMOS イメージセンサーからできています。このセンサーは、特殊なレンズも組み合わせることができ、わずか直径 1.5mm に収まります。また完全に自律的に動き、さらに外付部品なしで 2m のケーブルが使えます。

カメラレンズは 3um ピッチで 62.5 Kpixels (250 x 250 ピクセル)、1mm x 1mm の範囲をカバーし、クリアでシャープな画像を生成します



AC62KUSB – NanEye センサーベースのカラーカメラ

優れた画像品質を得るために、カメラがライティングを制御します。4 個の LED ライトを搭載され各 LED の光量は独立して制御されます。



この小さな電子部品の熱を低減するために、フレームレートを落とすことができます。

電子機器の電源は、USB ホストから 5V 程度。画像、セットアップ、ソフトウェアのアップデートは、USB2.0 を介してホストに転送されます。ホストのところで、2 つの独立したカメラを接続できます。

周辺機器との通信のために、カメラには RS232 出力が装備されています。

BAP イメージシステム社(BAP Image System 社/略称 BAPis)は信頼性の高い画像処理関連の製品とソリューションを提供する会社で、この業界で非常に高い実績と経験を誇っています。当社は高速 CCD および CMOS ラインセンサーのみならず、エリア CMOS/CCD センサーに基づいたカメラの開発と製造を行なっています。弊社のカメラはマシンビジョン産業のみならず映画業界でも使われています。当社が独自に開発・製造したイメージグラバーとプロセッシングボードは独自のアルゴリズムを使用した DSP および FPGA に基づいたものです。カメラの性能と画像プロセッシング・ボードはマッチし、組み合わせられたときに、可能な限り最高のスループットが達成されます。

BAP Image Systems GmbH
 Etzstr. 37
 84030 Ergolding, Germany
 Tel: +49-871-43059922
 Fax: +49-871-43059929

BAP Image Systems, LLC
 1120 South Freeway, Ste 214
 Fort Worth, TX 76104, USA
 Tel: +1-817-878-2773
 Fax: +1-817-878-2739

info@bapimaging.com
 www.bapimaging.com